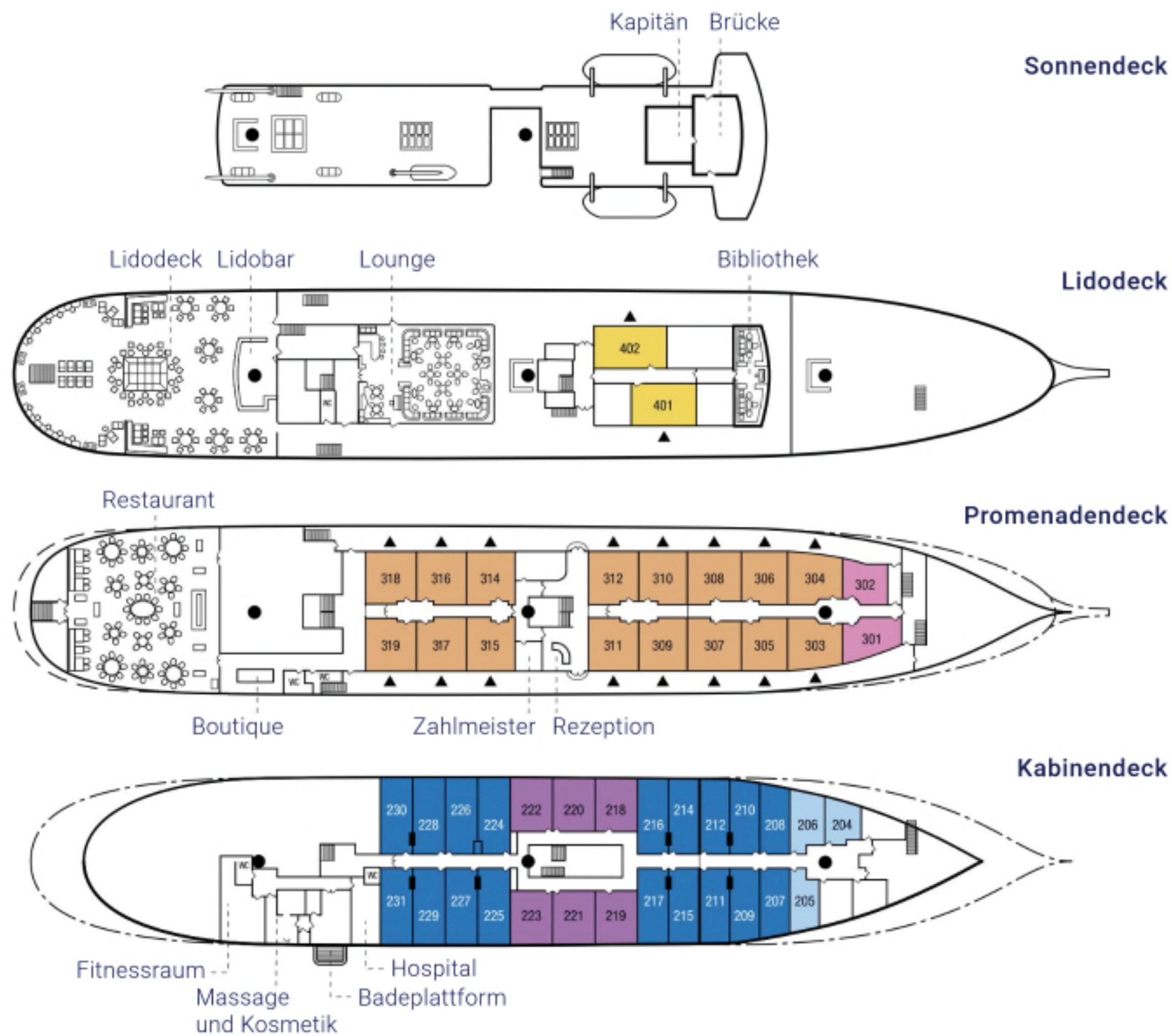


Decksplan der SEA CLOUD II



▲ Diese Kabinen verfügen über ein Vollbad sowie einen begehbaren Kleiderschrank. ■ Kabinen mit Verbindungstür ● Masten

Kabinen-Kategorien:

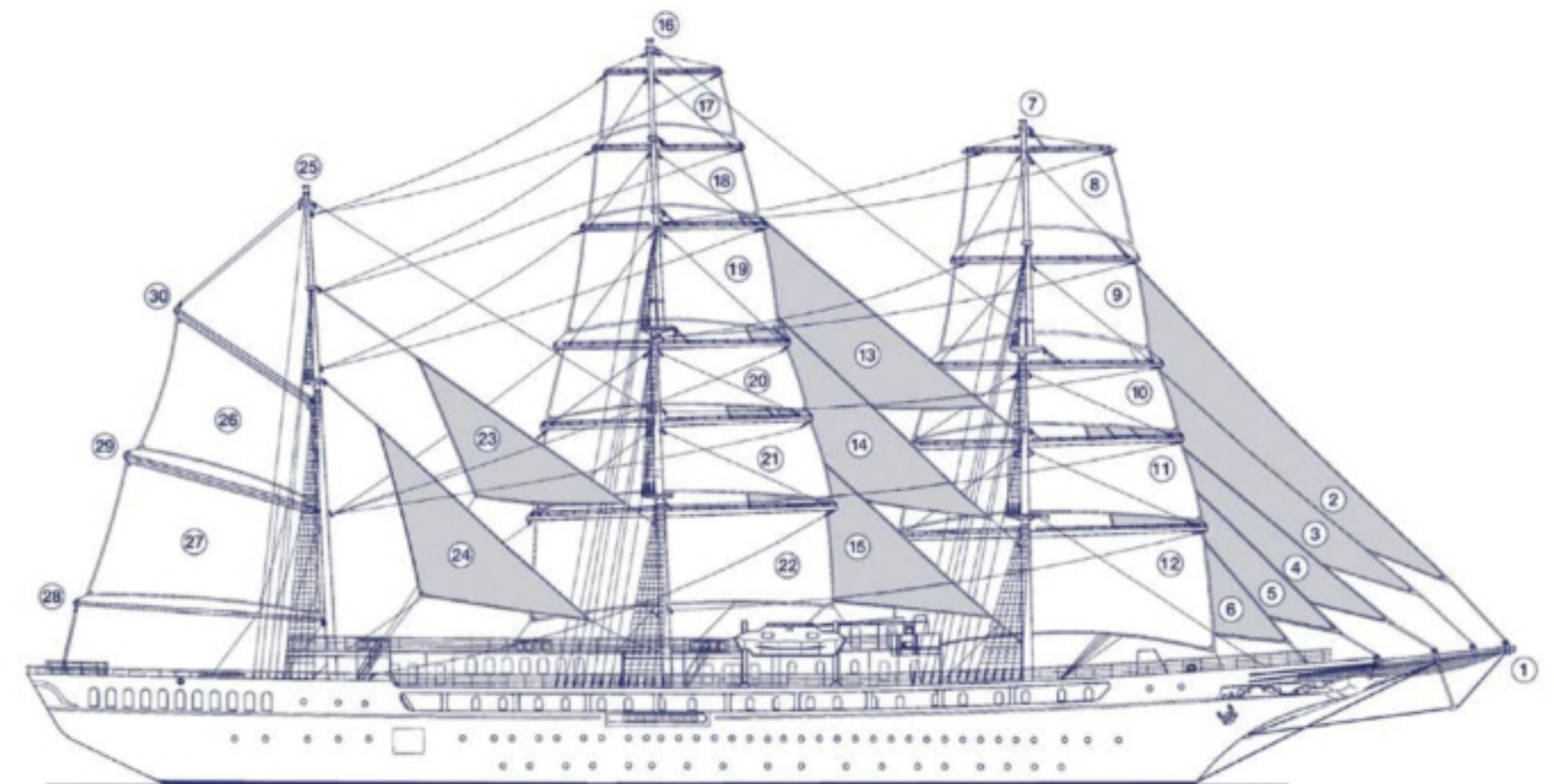
- Kat. A ■ Owner-Suiten
- Kat. B ■ Junior-Suiten
- Kat. C ■ De-Luxe-Außenkabinen
- Kat. D ■ De-Luxe-Außenkabinen
- Kat. E ■ De-Luxe-Außenkabinen
- Kat. F ■ Außenkabinen Ober-/Unterbett



Garantie-Kabine: Die Zuteilung der Unterbringung erfolgt ab Kat. F. Die genaue Kabinenummer erhalten Sie zu Beginn der jeweiligen Reise an Bord. Für diese Kategorie steht nur ein sehr begrenztes Kontingent zur Verfügung.

Segeldiagramm und technische Daten

- | | | |
|------------------------|--------------------------|---------------------------|
| 1 Buggspriet | 11 Voruntermars | 21 Groß-Untermars |
| 2 Jager | 12 Fock | 22 Großsegel |
| 3 Vor-Bramstagesegel | 13 Groß-Royalstagesegel | 23 Besan-Bramstagesegel |
| 4 Außenklüver | 14 Groß-Bramstagesegel | 24 Besan-Stengestagesegel |
| 5 Innenklüver | 15 Groß-Stengestagesegel | 25 Besanmast |
| 6 Vor-Stengestagesegel | 16 Großmast | 26 Oberer Besan |
| 7 Vormast | 17 Skysegel | 27 Unterer Besan |
| 8 Vorroyal | 18 Groß-Royal | 28 Besanbaum |
| 9 Vorbram | 19 Groß-Bram | 29 Mittelgaffel |
| 10 Vorobermars | 20 Groß-Obermars | 30 Obere Gaffel |



Schiffs-Details:

- Länge über alles: 117 m
 - Größte Breite: 16,15 m
 - Tiefgang: 5,40 m
 - Höhe des Großmastes über Wasserlinie: 57,40 m
 - Gesamtsegelfläche: 2.700 m²
 - Anzahl der Segel: 23
 - Passagiere: max. 94
 - Crew: ca. 65
 - Flagge: Malta
 - Baujahr: 2001
- Lidodeck mit Bar
 - Restaurant (98 Plätze) mit freier Tischwahl, eine Sitzung
 - Lounge, Boutique, Bibliothek mit Laptop, Fitnessraum, Massage und Kosmetik, Badeplattform
 - WLAN in den öffentlichen Bereichen
 - Hospital
- 47 Außenkabinen (davon 29 Kabinen mit Dusche/WC, 16 Junior-Suiten mit Badewanne/WC, 2 Owner-Suiten mit Badewanne und Dusche/WC)
 - Ausstattung: Bademantel, Föhn, Telefon, regulierbare Klimaanlage, persönlicher Safe, TV- und DVD-Anlage, Minibar, Schminktisch

