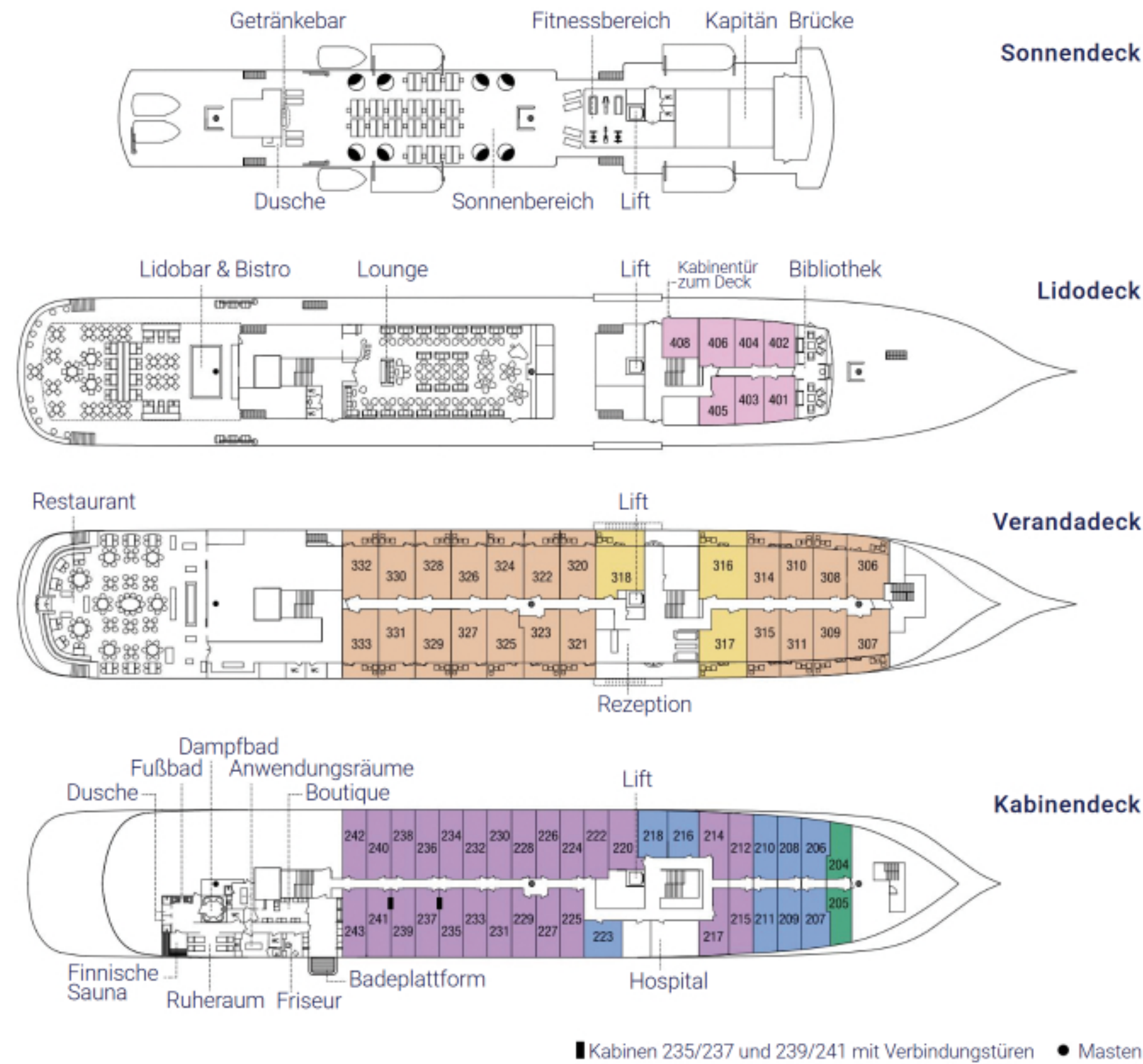


Decksplan der SEA CLOUD SPIRIT



Kabinen-Kategorien:

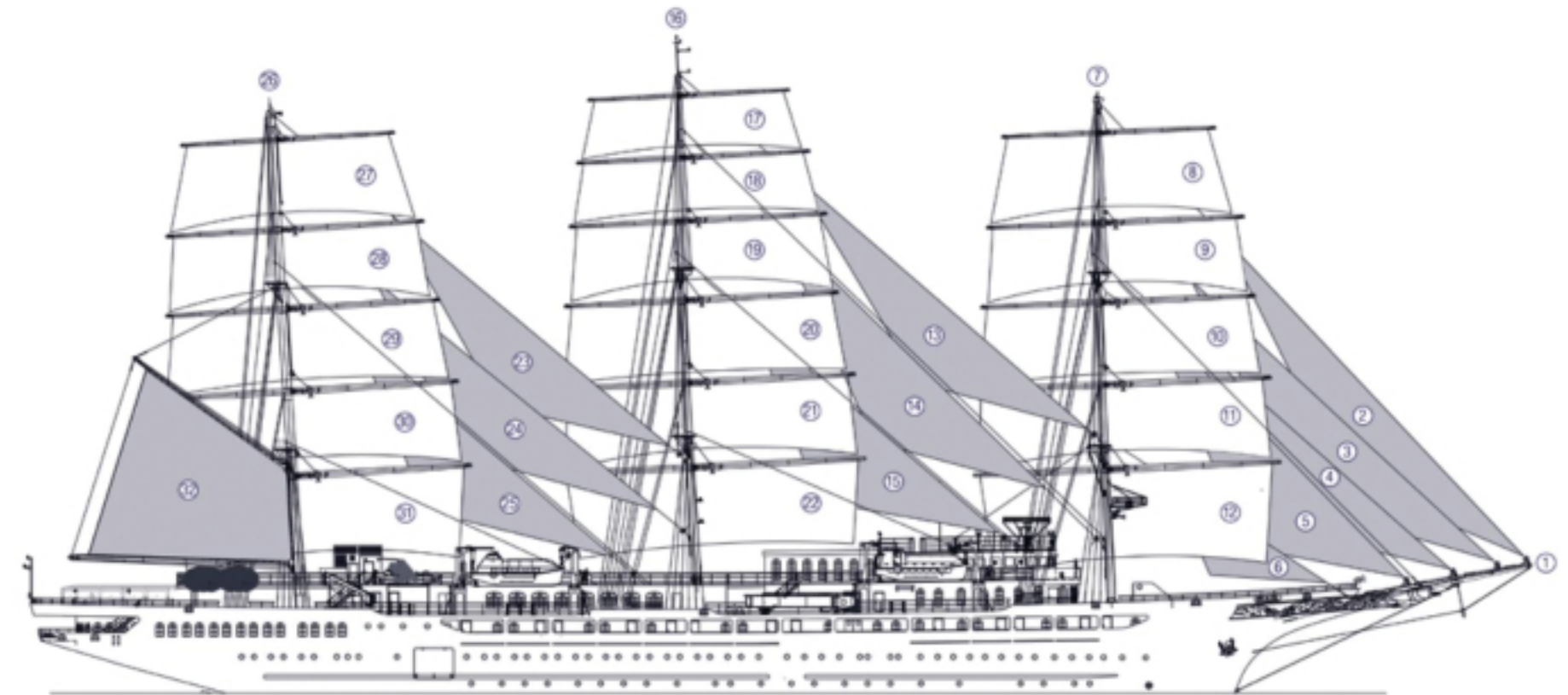
- Kat. A ■ Suiten mit Balkon
- Kat. B ■ Junior-Suiten mit Balkon
- Kat. C ■ De-Luxe-Lido-Außenkabinen
- Kat. D ■ De-Luxe-Außenkabinen
- Kat. E ■ Superior-Außenkabinen
- Kat. F ■ Superior-Einzel-Außenkabinen

Garantie-Kabine: Die Zuteilung der Unterbringung erfolgt ab Kat. E. Die genaue Kabinenummer erhalten Sie zu Beginn der jeweiligen Reise an Bord. Für diese Kategorie steht nur ein sehr begrenztes Kontingent zur Verfügung.



Segeldiagramm und technische Daten

- | | | |
|-----------------------|-------------------------|--------------------------|
| 1 Bugspriet | 12 Fock | 23 Kreuz-Royalstagsegel |
| 2 Flieger | 13 Groß-Royalstagsegel | 24 Kreuz-Bramstagsegel |
| 3 Vor-Bramstagsegel | 14 Groß-Bramstagsegel | 25 Kreuz-Stengestagsegel |
| 4 Außenklüver | 15 Groß-Stengestagsegel | 26 Kreuzmast |
| 5 Innenklüver | 16 Großmast | 27 Kreuz-Oberbramsegel |
| 6 Vor-Stengestagsegel | 17 Groß-Royal | 28 Kreuz-Unterbramsegel |
| 7 Fockmast | 18 Groß-Oberbramsegel | 29 Kreuz-Obermarssegel |
| 8 Vor-Oberbramsegel | 19 Groß-Unterbramsegel | 30 Kreuz-Untermarssegel |
| 9 Vor-Unterbramsegel | 20 Groß-Obermarssegel | 31 Kreuzsegel |
| 10 Vor-Obermarssegel | 21 Groß-Untermarssegel | 32 Besan |
| 11 Vor-Untermarssegel | 22 Großsegel | |



Schiffs-Details:

- Länge über alles: 138 m
- Größte Breite: 17,20 m
- Tiefgang: 5,65 m
- Höhe des Großmastes über Wasserlinie: 57,90 m
- Gesamtsegelfläche: ca. 4.100 m²
- Anzahl der Segel: 28
- Crew: ca. 85
- Antrieb: 28 Segel + 2 dieselelektrische Motoren (2 x 1.700 kW)
- Flagge: Malta
- Baujahr: 2021
- 69 Außenkabinen (davon 22 Junior-Suiten und 3 Suiten jeweils mit Balkon sowie 7 De-Luxe-Lido-Außenkabinen (Kat. C) mit Panoramafenstern/ bzw. Panoramatür (408) zum Öffnen)
- Ausstattung: Bademantel, Föhn, hochwertige Kosmetikartikel, Telefon, regulierbare Klimaanlage, persönlicher Safe, Minibar, Kaffeemaschine, TV-Gerät mit Entertainment-System, Schminktisch mit USB-Ladeanschluss, Sekretär
- WLAN in den öffentlichen Bereichen und Kabinen
- Lift über alle Decks
- Restaurant (180° Panoramablick) mit freier Tischwahl, eine Sitzung
- Lidobar und Bistro
- Lounge mit Steinway-Flügel
- Bibliothek mit gemütlicher Sitzcke
- Wellness- und Spa-Bereich mit zwei Anwendungsräumen, finnische Sauna, Dampfbad, Ruheraum, Erlebnisduche sowie verschiedenen Massagen, Kosmetik und Friseur
- Fitnessbereich mit Meerblick und modernen Kardiogeräten
- Boutique, Rezeption, Hospital
- Sonnendeck mit Sonnenliegen, Sofainseln und Dusche
- Badeplattform, Wassersport-Equipment
- 4 Zodiacs

